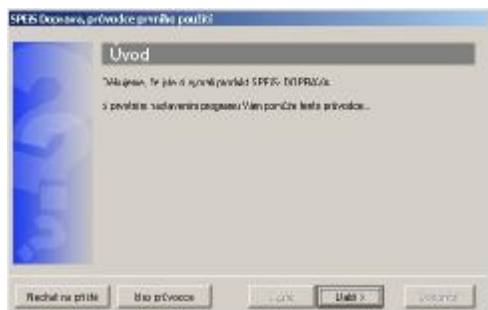


Popis průvodce systémem **SPEiS** Doprava



Úvod – Pokračujte tlačítkem „*Další* >“.

TIP:

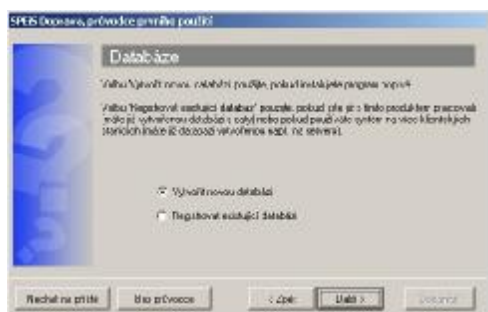
pokud nechcete průvodce procházet, zvolte tlačítko „*Bez průvodce*“. Ke všem údajům se dostanete kdykoliv později přímo v systému SPEiS. Pokud chcete průvodce uzavřít a pokračovat jindy, zvolte tlačítko „*Nechat na příštím*“. Průvodce se opět otevře při příštím zpuštění systému SPEiS.



Přihlašovací jméno a heslo

TIP:

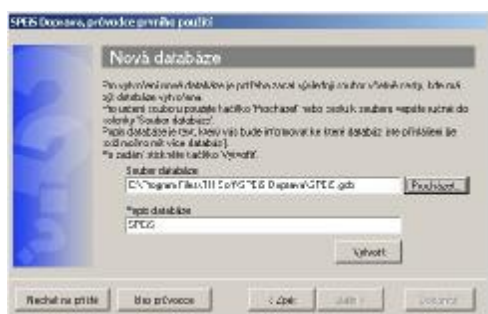
pokud máte právě nainstalovaný server FireBird, ponechte původní informace. V případě, že již server FireBird, nebo Interbase používáte spolu se staršími aplikacemi, vyžádejte si od správce sítě platné heslo pro databázový server.



Databáze – zvolte, zda chcete vytvořit novou databázi, nebo se připojit na již existující.

TIP:

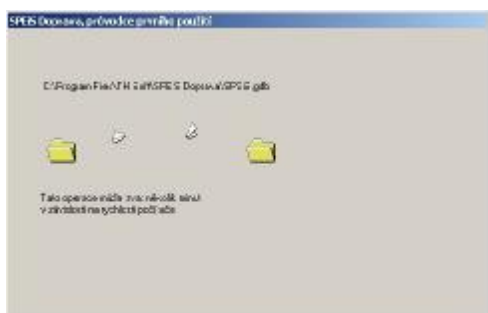
jestliže instalujete SPEiS na druhý, třetí a další počítač v rámci podnikové sítě, použijte možnost „registrovat existující databázi“. Zajistíte tím, že všechny počítače uvidí (a budou moci používat) stejná data.



Nová databáze/Registrace databáze – vstupní informace – zadejte adresář, kam se má databáze umístit a pod jakým názvem ji chcete vidět v systému SPEiS.

TIP:

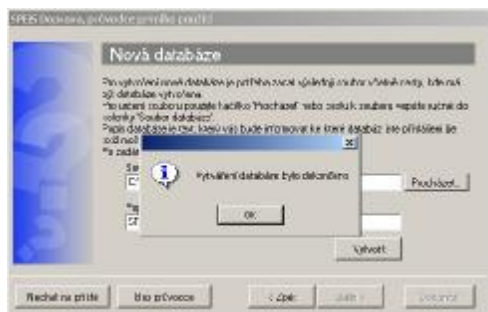
při vytváření nové databáze se doporučuje ponechat původní nastavení. Při registraci již existující databáze je nutno zapsat cestu k databázi na serveru. Tato databáze na serveru však nemusí být vždy fyzicky ,viditelná'. V případě potíží zkontaktujte svého správce sítě.



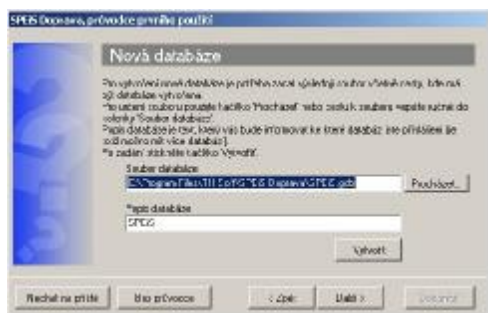
Instalace databáze – tato operace může na pomalejších počítačích chvíli trvat. Instalační program vytváří ve vašem počítači novou databázi.

TIP:

pokud se animace létajících listů na delší dobu zastaví, došlo k chybě. Restartujte počítač a spusťte průvodce znovu, nebo vyhledejte odbornou pomoc.



Nová databáze – dokončení – vytváření databáze bylo úspěšně dokončeno, pokračujte tlačítkem „OK“



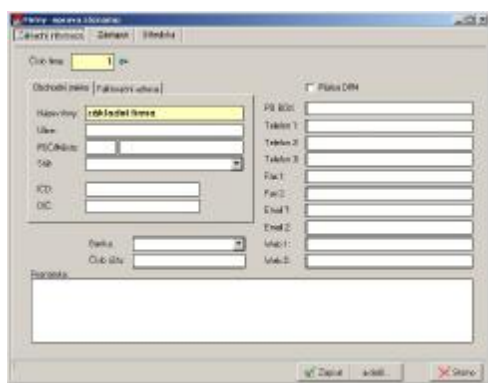
Pokračování – po předchozím úspěšném vytvoření databáze pokračujte tlačítkem „Další >“.



Firma a středisko – tlačítkem „Upravit firmu“ můžete otevřít formulář pro zadávání firem. Tlačítkem „Další >“ můžete pokračovat dále v průvodci.

TIP:

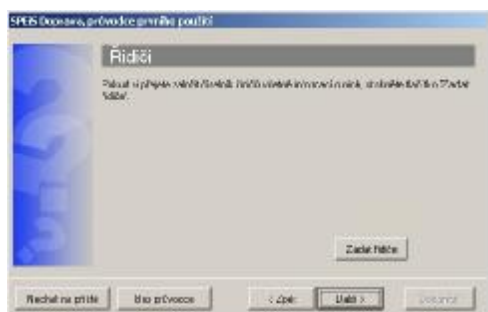
firmy a střediska je možno zadávat, či upravovat kdykoliv později přímo v systému SPEiS.



Úprava firmy – stejný formulář, jaký je později k dispozici v systému SPEiS. Zde zadejte firmy a střediska, která vstupují do systému

TIP:


zpět do průvodce se vrátíte tlačítkem „Storno“. Před tímto krokem uložte poslední zapsanou firmu tlačítkem „Uložit“. Pokud po zapsání firmy hodláte pokračovat zápisem další, stiskněte tlačítko „a další ...“.



Řidiči - tlačítkem „Zadat řidiče“ můžete otevřít formulář pro zadávání řidičů. Tlačítkem „Další >“ můžete pokračovat dále v průvodci.

TIP:

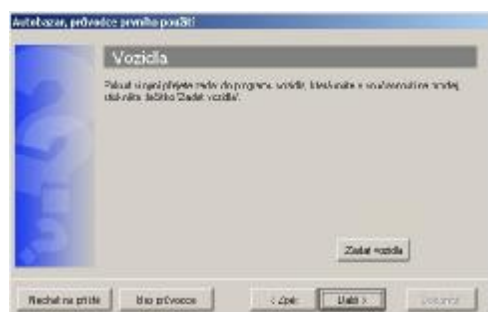
řidiče je možno zadat, či změnit kdykoliv později přímo v systému SPEiS.



Zápis řidičů – zde vyplníte řidiče vstupující do systému. Tlačítkem „Zapsat“ údaje uložíte a vrátíte se do průvodce. Tlačítkem „Storno“ se vrátíte do průvodce bez uložení údajů.

TIP:

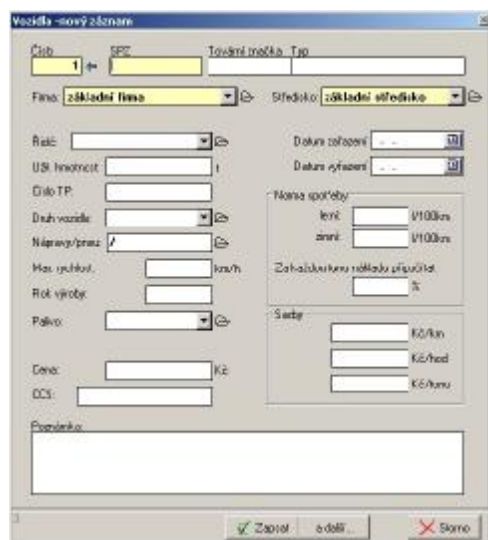
zpět do průvodce se vrátíte tlačítkem „Storno“. Před tímto krokem uložte posledního zapsaného řidiče tlačítkem „Uložit“. Pokud po zapsání řidiče hodláte pokračovat zápisem dalšího, stiskněte tlačítko „a další ...“.



Vozidla – tlačítkem „Zadat vozidla“ můžete otevřít formulář pro zadávání vozidel. Tlačítkem „Další >“ můžete pokračovat dále v průvodci.

TIP:

vozidla je možno zadávat kdykoliv později přímo v systému SPEiS.



Vkládání vozidel – stejný formulář, jaký je později k dispozici v systému SPEiS. Zde zadejte vozidla, která vstupují do systému

TIP:

zpět do průvodce se vrátíte tlačítkem „Storno“. Před tímto krokem uložte poslední zapsané vozidlo tlačítkem „Uložit“. Pokud po zapsání vozidla hodláte pokračovat zápisem dalšího, stiskněte tlačítko „a další ...“.



Dokončení – stisknutím tlačítka „Dokončit“ se ukončí průvodce a otevře se aplikace SPEiS.